

# SECONDE

Enseignement  
d'exploration

## BIOTECHNOLOGIES

- Vous souhaitez découvrir le milieu sanitaire et social, ses méthodes, ses institutions, ses publics.
- Vous êtes tourné vers autrui et envisagez de travailler dans les métiers paramédicaux ou sociaux.



Lycée des  
Métiers  
Jules Fil

1 boulevard Joliot Curie  
11000 Carcassonne

Téléphone : 04 68 47 82 66

Télécopie : 04 68 25 05 61

[www.lyceejulesfil.com](http://www.lyceejulesfil.com)

2<sup>de</sup>  
BIO  
TECHNOLOGIES

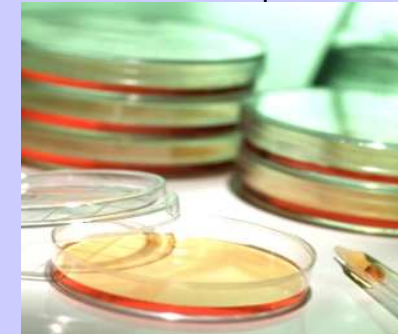
L'admission :

- Après une 3<sup>ème</sup> de collège



### La formation :

Cet enseignement se décline sous la forme d'activités technologiques qui donne lieu à une mise en œuvre de techniques de laboratoire, certaines compétences seront développées au travers de ces pratiques telles que l'initiation à la démarche scientifique, les aptitudes à la manipulation en laboratoire, l'approche de connaissances scientifiques en biologie.



Ces trois axes peuvent être traités selon l'actualité scientifique à travers des films, des logiciels, des articles scientifiques ou bien la visite d'industries, de laboratoire spécifiques à chaque domaine.

Il est vivement conseillé de compléter votre formation par l'enseignement d'exploration « **santé et social** ».

### Trois domaines d'activités :

- les **bio-industries**
- la **santé**
- l'**environnement**

### Les débouchés :

Un enseignement qui ouvre sur l'**univers des métiers des biotechnologies** suite à l'importance prise par la technologie appliquée aux secteurs de la santé de l'environnement et des bioindustries. Les élèves pourront ainsi se projeter dans **les métiers des biotechnologies tels que techniciens supérieurs, ingénieurs, chercheurs en biologie.**

### Etudes de façon plus spécifique de problématiques diverses :

- *Comment fabriquer du pain ? qu'est ce qu'un ferment ? quels sont les critères de qualité d'un produit ?*
- *Pourquoi une analyse médicale ? comment la réaliser ? quels intérêts diagnostic ? quelle thérapeutique mettre en œuvre ?*
- *Comment évaluer une pollution microbiologique ou chimique de l'environnement ? Quels sont les moyens de lutte et de dépollution ?*

### Débouchés :

**BAC ST2S** (Sciences et Technologies de la Santé et du Social)

**BAC STL** (Sciences et Technologies des Laboratoires)